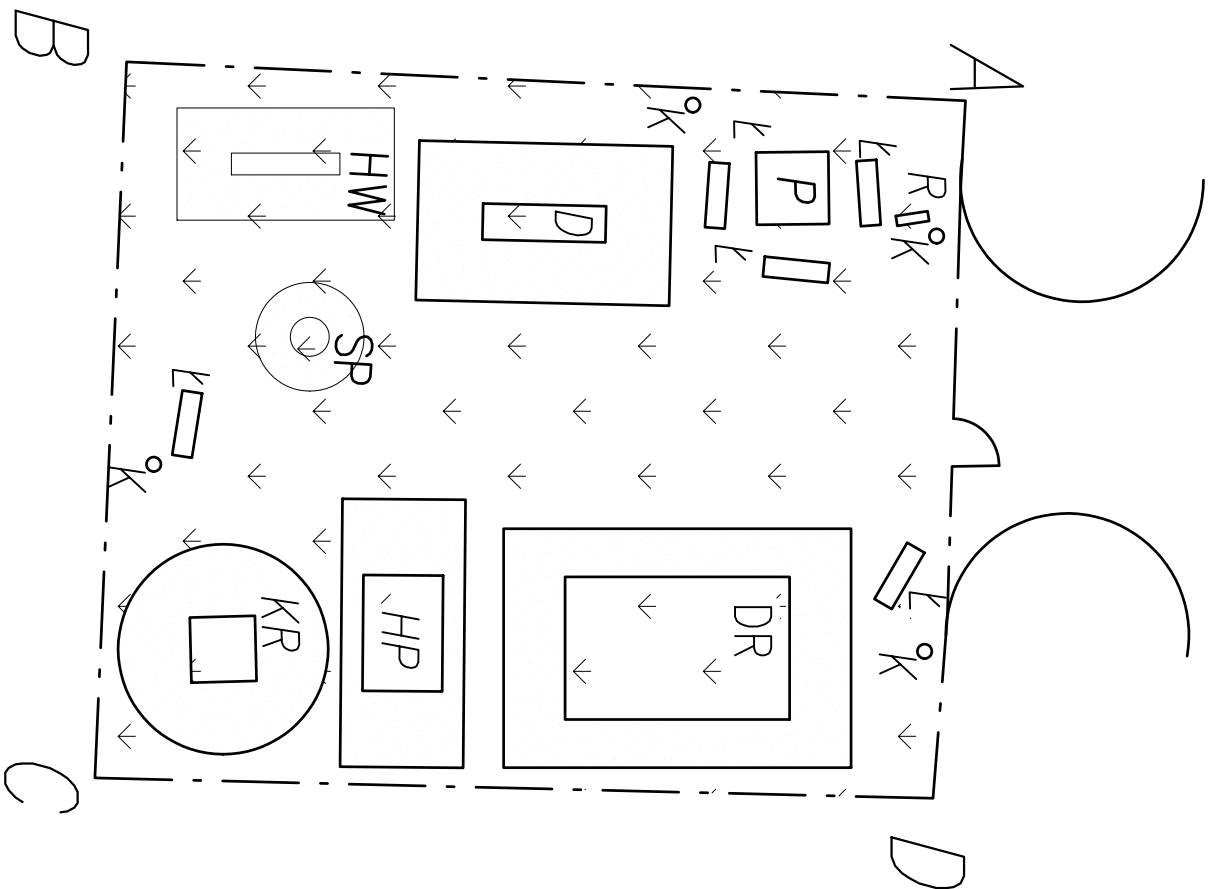


Umieszczenie urządzeń



- Legenda:**
- P PASKOWNICA
 - KR KARUZELA KRZYŻOWA
 - HP HUSTAWKA PODWÓJNA
 - HW HUSTAWKA WAŻKA POEDYWCZA
 - D WIEŻA WYSOKA
 - DR DRABNIKI SPRĄŻYNOWE
 - BS BIUŁAK SPRĘŻYNYOWY
 - ABCD ZAKRES OPRACOWANIA
 - REGULAMIN
 - ŁAWKA
 - KOSZ NA ŚMIECI
 - dojścia
 - powierzchnia trawiasta
 - ogrodzenie

- UWAGI:**
1. Powierzchnia placu zabaw = 452,80 m²
 2. Rozpatrywać łącznie z rysunkiem oznaczeń

Nazwa projektu Projekt placu zabaw na osiedlu Widzew przy ul Rzepkowej w Ksawerowie działka nr 2167/3			
Inwestor Gmina Ksawerów 95-054 Ksawerów, ul. Kościuszki 3h			
Nazwa rysunku Rozmieszczenie urządzeń		skala 1:200	Nr rys. 2
Projektant mgr inż. Aleksandra Sachajko		nr upr. 114/91/WL	data 02.2014 r
		podpis	